
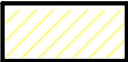
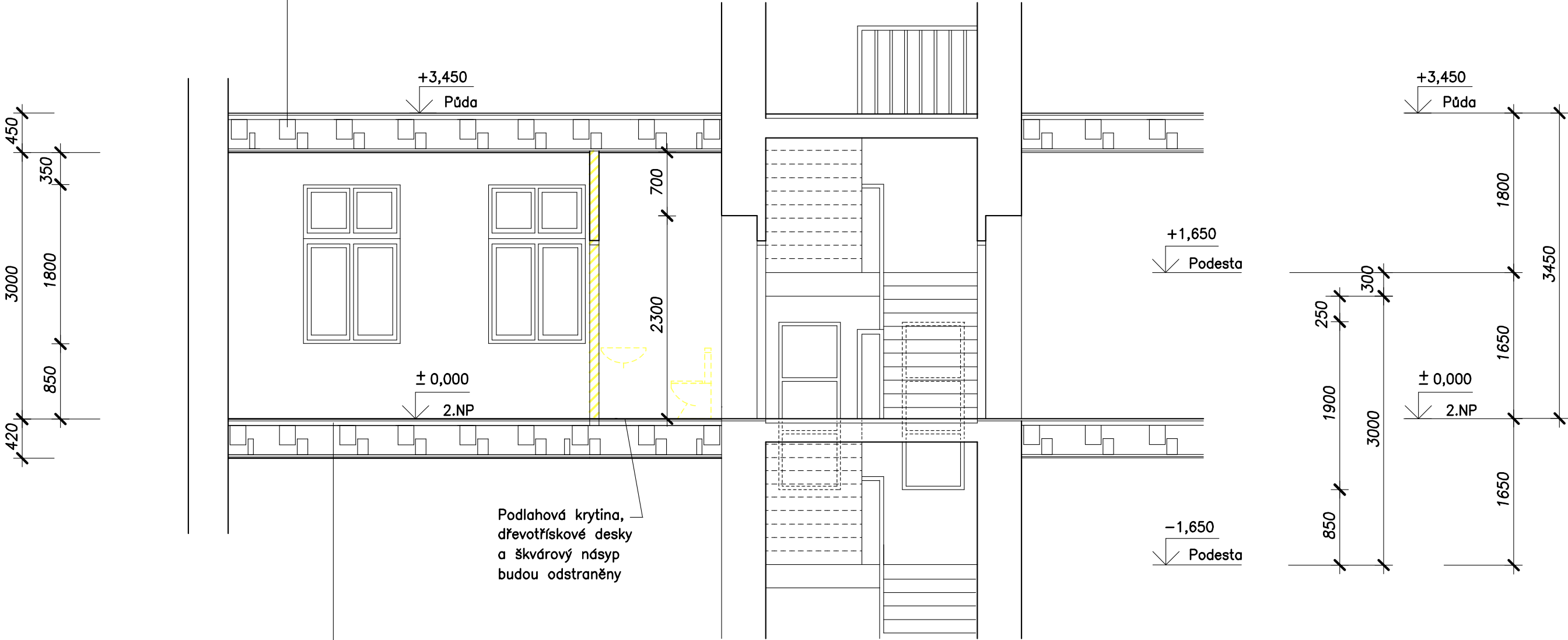


Dlažba z cihel půdovek na plocho	60 mm
Násyp z prosáté škváry	55 mm
Záklop prkna na polodrážku	25 mm
Stropní nosník d 180/220mm	220 mm
Vzduchová mezera	
Nosníky podhledu stropu d120/180	180 mm
Prkna na řídko	25 mm
Rákosová omítka	15 mm

LEGENDA HMOT:

	Stávající zdivo a konstrukce
	Zdivo a konstrukce určené k vybourání



Podlahová krytina PVC	5 mm
Dřevotřískové desky na sraz	20 mm
Polštáře d 80/60mm	60 mm
Násyp z prosáté škváry	60 mm
Záklop prkna na polodrážku	25 mm
Stropní nosník d 180/220mm	220 mm
Vzduchová mezera	
Nosníky podhledu stropu d120/180	180 mm
Prkna na řídko	25 mm
Rákosová omítka	15 mm

±0,000 VÝŠKOVÁ ÚROVEŇ STÁVAJÍCÍ PODLAHY
BYTU č.4, 2.NP, ul.BALBÍNOVA č.p.19

VYPRACOVAL: K.Kouřil	ZODP.PROJEKTANT: K.Kouřil	FORMÁT: 2 A4	ČÍSLO PARÉ:
MÍSTO STAVBY: ŠUMPERK	KRAJ: OLOMOUCKÝ	DATUM: 07/2014	
STAVEBNÍK: Město Šumperk, nám.Míru č.1 787 01 Šumperk		ÚČEL: Ohlášení stavby	
STAVBA: STAVEBNÍ ÚPRAVY BYTU č.4 ul.BALBÍNOVA č.19, ŠUMPERK		Č.ZAKÁZKY:	
ČÁST: D1.1, D1.2-ARCHITEKTONICKÉ A STAVEBNĚ TECHNICKÉ ŘEŠENÍ OBSAH: ŘEZ 3-3' - stávající stav		MĚŘÍTKO: 1:50	
		Č.VÝKRESU: D1/04	